

PINTURAS y DIBUJOS  
Javier de Winthuysen, 1874-1956.

RELACION DE LA OBRA PRODUCIDA DESDE **1939 AL 1943**.

En poder de entidades y colecciones particulares.

En los años, **1939** al **1942**, Javier de Winthuysen y Losada pinta lo que se veía desde la terraza de su residencia en la Calle Taquígrafo Garriga, número 82 Bis, en el barrio barcelonés de Las Corts. También pinta en las cercanías de Las Corts caminando hasta Pedralbes y Sarriá en el verano de **1943**. Los bodegones de frutas y verduras son ejercicios de maestría que el artista ejecuta en lápiz y al óleo durante su estancia en Las Corts con las provisiones de la familia como modelo. Los dibujos de figura son memorias de artista con reminiscencias de las figuras y colores de El Greco, de quien hizo dos estudios copias durante su juventud. El tamaño dispar de las obras se debe a que el artista usó tabla de madera compensada que mandaba cortar por economía. El artista aprestaba la superficie de la tabla con la mezcla de los restos de pintura de su paleta.

*PAINTINGS AND DRAWINGS*  
*Javier de Winthuysen, 1874-1956*

*LISTING OF THE WORKS PRODUCED FROM 1939 TO 1943.*

*Part of Museum and private collections*

*In the years 1939 to 1942, Javier de Winthuysen y Losada painted the views from the terrace of his residence at Taquígrafo Garriga Street, number 82-bis at the neighborhood of Las Corts in Barcelona. During the summer walks of 1943, the artist painted the nearby views to Las Corts in Pedralbes and Sarriá. The still lifes, with fruits and vegetables, were masterful exercises done with the family provisions in color pencil and oil. The figure drawings constituted artistic memories reminiscent of the figures and colors of El Greco from whom the artist copied two paintings on his early artistic training. The uneven size of the works is due to the custom size. The artist used cut wood panels that could be obtained cheaply from the local carpenter. The priming of the rough wood was the mixture from the left over paint on his painting palette.*

COLLECCION DE Teresa Winthuysen Alexander.

*COLLECTION Teresa Winthuysen Alexander*

Bodegón: “**Uvas y Manzanas**”, firma en el ángulo inferior izquierdo, circa 1940, 40.5x33.5cm, óleo sobre tabla, expuesto en la Virreina en Barcelona, en 1941.

*Still life: “**Grapes and Apples,**” signed on the lower left corner, circa 1940, 40.5x33.5cm, oil on wood panel, exhibited at the Virreina Palace in Barcelona, in 1941.*



Bodegón: “**Las Cebollas**”, firma en el ángulo inferior derecho, circa 1939/143, óleo sobre tabla. Obra adquirida recientemente, pendiente la entrada del tamaño del cuadro.

*Still Life: “**Las Cebollas**,” signed on the lower right corner, 1939/1943, oil on wood panel. Teresa Winthuysen Alexander recently acquired work.*



Retrato: “**María Teresa**”, sin firma, circa 1940/41, 20.5x28cm, óleo sobre cartón.

*Portrait: “**María Teresa**,” not signed, circa 1940-1941, 20.5x28cm, oil on cardboard.*



Paisaje: “**Luz Matinal Las Corts**”, firma en el ángulo inferior derecho, 1941,  
20.5x25.5cm, óleo sobre tabla.

*Urban Landscape: “**Luz Matinal Las Corts**,” signed on the lower right corner, 1941,  
20.5x25.5cm, oil on wood panel.*



Paisaje: “**Vista de Barcelona**”, firma en el ángulo inferior derecha, circa 1939/1943, 20.5x 25.5cm, óleo sobre tabla.

*Landscape: “**Vista de Barcelona**,” signed on the lower right corner, circa 1939/1943, 20.5x25.5cm, oil on wood panel.*



Paisaje: “**Vista de Barcelona desde La Pineda**”, firma en el ángulo inferior izquierdo, 1943, 20.5 x 25.5cm, óleo sobre tabla.

*Landscape: “**Vista de Barcelona desde la Pineda,**” signed on the lower left corner, 1943, 20.5x25.5cm, oil on wood panel.*



Paisaje: “**La Pineda**”, 1943, firma en el ángulo inferior derecho, 46 x 38cm, óleo sobre tabla. Nota pegada en el reverso dice: “ ‘La Pineda’—46 x 38—1943’ ”.

*Landscape: “**La Pineda**,” 1943, signed on the lower right corner, 46x38cm, oil on wood panel. Note glued on the back says: “ ‘La Pineda—46x38—1943’ ”.*





Paisaje: “**La Pineda**”, firma en el ángulo inferior izquierdo, 1943, 22.5 x 26.5cm, óleo sobre tabla.

*Landscape: “**La Pineda,**” signed on the lower left corner, 1943, 22.5x26.5cm, oil on wood panel.*



Paisaje Urbano: “**Hospital de San Juan de Dios**”, monograma JW en el ángulo inferior izquierdo, circa 1939/1940, 15.5 x 20.5cm, óleo sobre tabla.

*Urban Landscape: “**Hospital de San Juan de Dios**, “monogrammed JW appears on the lower left corner, circa 1939/1940, 15.5x20.5cm, oil on wood panel.*



COLLECCION BEATRIZ WINTHUYSEN COFFIN  
OLEOS:

*COLLECTION BEATRIZ WINTHUYSEN COFFIN  
OIL PAINTINGS*

Paisaje: **“Vista del Tibidabo desde Las Corts”**, firma ángulo inferior izquierdo, 1941, 49,5x61cm, óleo sobre tabla, en la parte inversa nota dice: WINTHUYSEN, “‘Las Corts’, Barcelona 1941, Propiedad de Dona Beatriz Winthuysen, 6331 31<sup>st</sup>. St., N.W., Washington, DC”.

*Landscape: “Vista del Tibidabo desde Las Corts,” signed on the lower left corner, 1941, 49.5x61cm, oil on wood panel. Glued note on the back says: “WINTHUYSEN, ‘Las Corts’, Barcelona 1941, Property Beatriz Winthuysen, 6331 31<sup>st</sup> St., N. W., Washington, DC”.*



Paisaje Urbano: “**Pedralbes**”, firma ángulo inferior derecho, circa 1940, 49,5x 61cm, óleo sobre tabla.

*Urban Landscape: “**Pedralbes**,” signed on the lower right corner, circa 1940, 49.5x61cm, oil on wood panel.*



Paisaje Urbano: “**San Juan de Dios**”. Reverso Bodegón: “**La Coliflor**”, sin firma, circa 1939/1940, 40 x 49,5cm, óleo sobre tabla

*Urban Landscape: “**San Juan de Dios,**” on the back side Still life “**La Coliflor,**” not signed, circa 1939/1940, 40x49.5cm, oil on wood panel.*



Retrato: **“Beatriz”**, sin firma, circa 1940, 40x49.5 cm, óleo sobre tabla, expuesto en La Virreina, en Barcelona, 1941.

*Portrait: **“Beatriz,”** not signed, circa 1940, 40x49.5cm, oil on wood panel, exhibited at the Virreina Palace in Barcelona, 1941.*



Paisaje: **'Vista de Barcelona'**, firma en el ángulo inferior izquierdo, circa 1939/1943, 22x27 cm, óleo sobre tabla.

*Landscape: "Vista de Barcelona," signed on the lower left corner, circa 1939/1943, 22x27cm, oil on panel.*



Paisaje Urbano: “**Luz Matinal en Las Corts**”, firma en el ángulo inferior izquierdo, circa 1941, 49,5x61 cm, óleo sobre tabla.

*Urban Landscape: “**Luz Matinal en Las Corts**,” signed on the lower left corner, circa 1941, 49.5x61cm, oil on wood panel.*





Paisaje: **"Vista de Barcelona desde la ladera del Tibidabo"**, firma en el ángulo inferior izquierdo, 1943, 21,5x26.5cm, óleo sobre tabla.

*Landscape: "Vista de Barcelona desde la Ladera del Tibidabo," signed on the lower left corner, 1943, 21.5x26.5cm, oil on wood panel.*

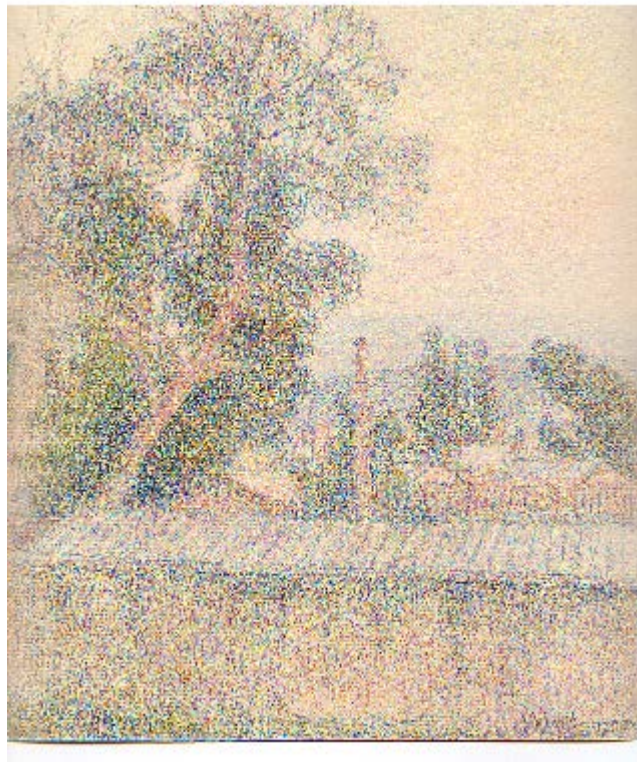


DIBUJOS:

*DRAWINGS*

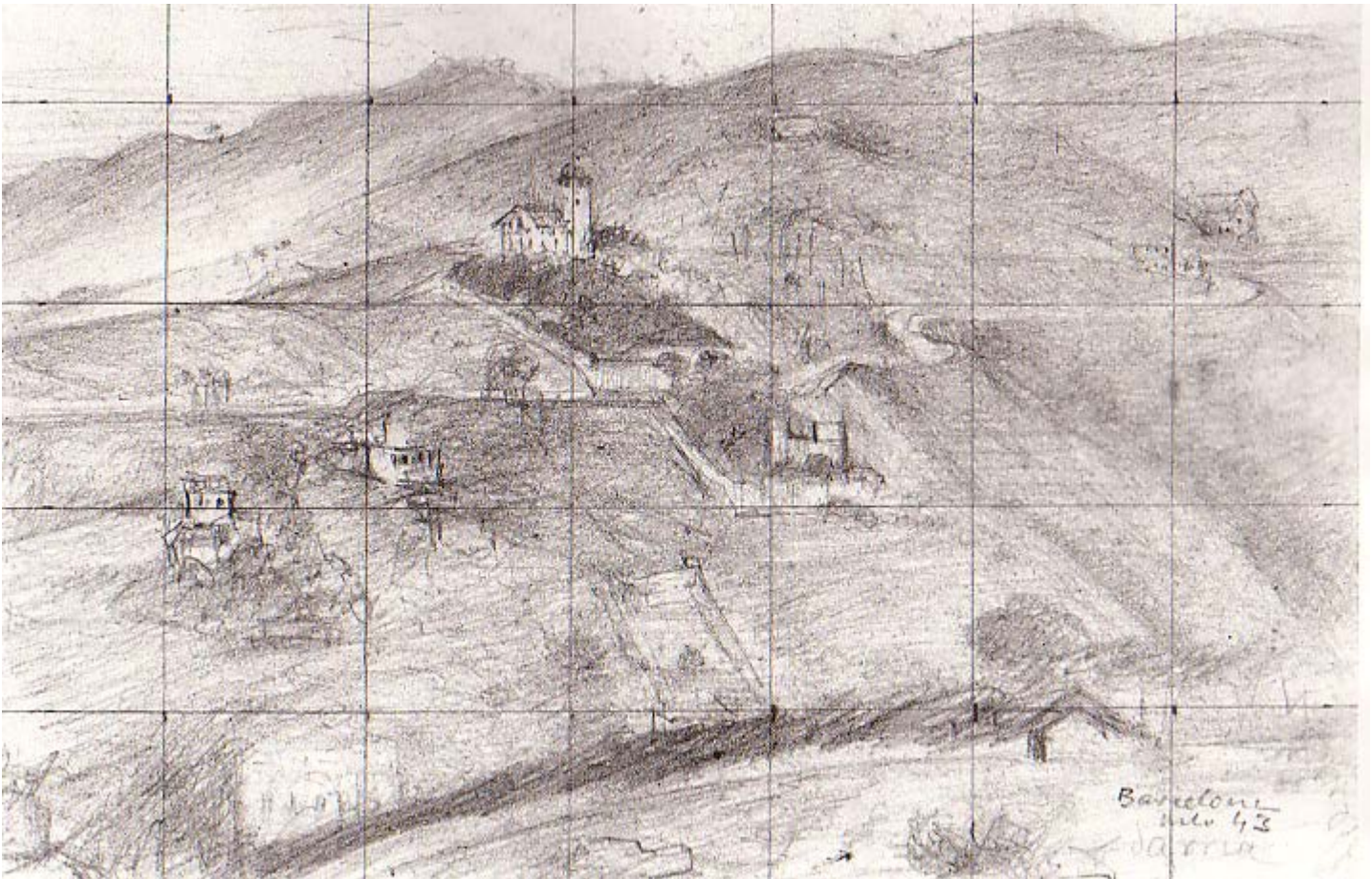
Paisaje Urbano: “**Luz Matinal en Las Corts**”, firma ángulo inferior derecho, circa 1939, 22.5x28cm lápiz a color sobre papel.

*Urban Landscape: “**Luz Matinal en Las Corts**,” signed on the lower right, 1939, 22.5x28cm, color pencil on paper.*



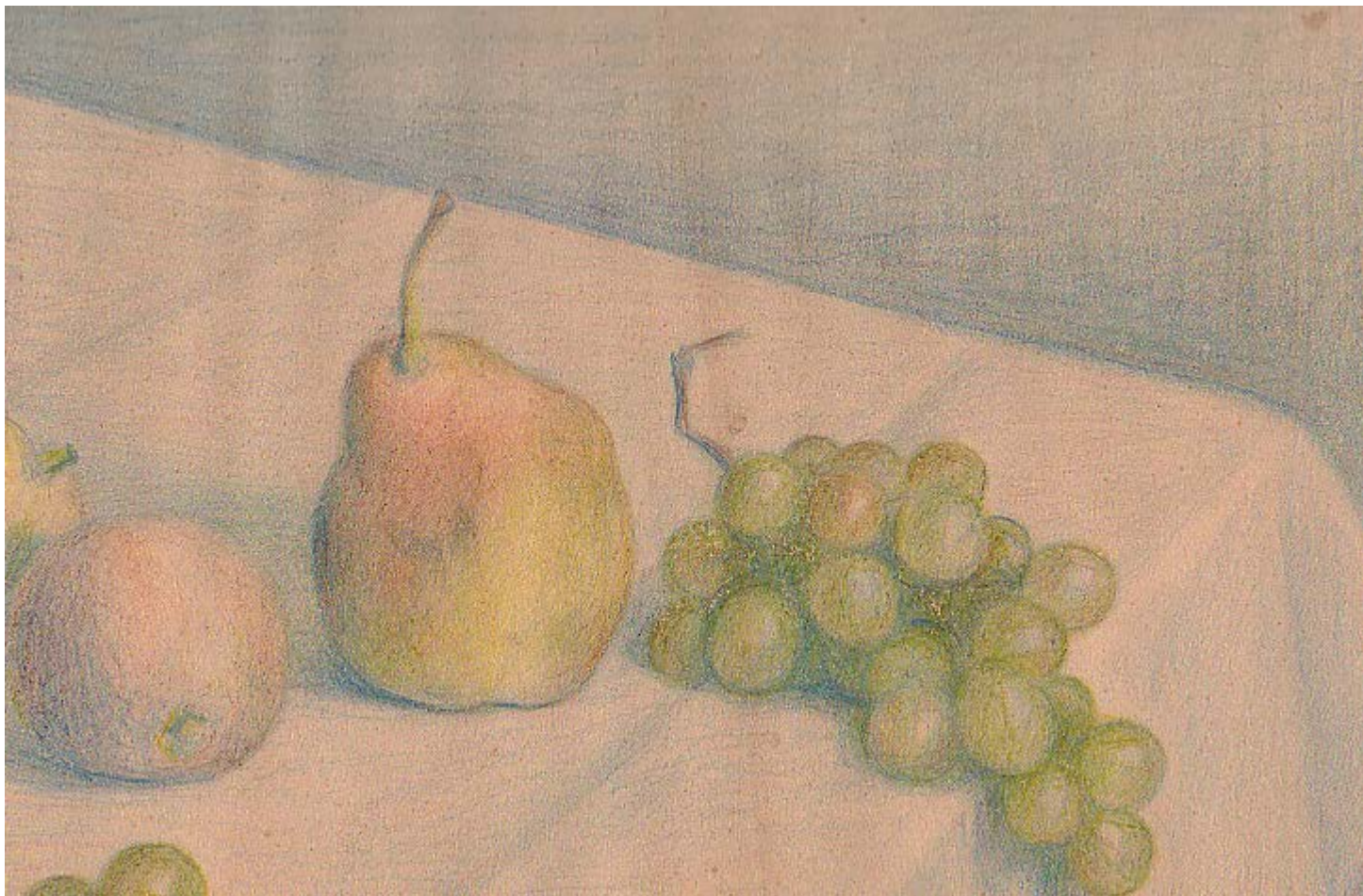
Paisaje: **“La Pineda”**, monograma: “Barcelona, año 43, Sarriá, JW” en el ángulo inferior derecho, 1943, 22.5x15cm, grafito sobre papel canson. Estudio en cuadrícula de la “La Pineda” estudio de la versión en óleo en la colección Teresa Winthuysen Alexander.

*Landscape: “La Pineda,” monogram on the lower right corner: “Barcelona, año 43, Sarriá, JW, 1943, 22.5x15cm, graphite on paper. , is a grid sketch study done for the small oil painting “La Pineda,” 22.5x26.5cm, in the collection of Teresa Winthuysen Alexander.*



Bodegón: “**Frutas**”, firma ángulo inferior derecho, 1939, 29x22.5, lápiz a color sobre papel, expuesto en La Virreina, en Barcelona, 1941.

*Still life: “**Frutas,**” signed on the lower right corner, 1939, 29x22.5cm, color pencil on paper, exhibited at the Virreina Palace in Barcelona, 1941.*



Bodegón: “**Vegetales**”, monograma y fecha al verso en el ángulo inferior izquierdo, 1939, 29x22.5cm, lápiz a color sobre papel, expuesto en La Virreina, en Barcelona, 1941.

*Still life: “**Vegetales,**” monogram and date on the backside, 1939, 29x22.5cm, color pencil on paper, exhibited at the Virreina Palace in Barcelona, 1941.*



Figura Religiosa: “**La Inmaculada**”, monograma JW en el ángulo inferior izquierdo con fecha 40, repetida al margen, 1940, 33.5x48cm, grafito sobre papel.

*Religious Figure: “**The Immaculate**,” monogram on the lower left corner JW with the date 40; date is repeated on the margin, 1940, 33.5x48cm, graphite on paper.*



Figura Religiosa: **“La Inmaculada”**, sin firma, 1940, 32x45cm, exterior; 41x24cm, arco interior, óleo sobre papel.

*Religious Figure: “The Immaculate,” not signed, 1940, 32x45cm, exterior arch 41x24cm, oil on paper.*



Figura: “**Zambra Gitana**”, monograma JW, con anotación, título de la obra aparece al margen inferior “Zambra Gitana” bajo el monograma, 1940, 22x28cm, exterior; 18x24, cuadrícula interior, grafito sobre papel. Reproducción a lápiz del óleo “Zambra Gitana” ejecutado en 1925, anotación al verso del dibujo, expuesto en La Virreina, en Barcelona, 1941, colección Beatriz Winthuysen Coffin.

*Figure: “La Zambra Gitana,” monogram JW with the date 1940, underneath written “Zambra Gitana,” appears on the lower margin, 1940, 22x28cm, interior, 18x24cm, exterior. Graphite pencil grid sketch from the oil painting the “Zambra Gitana” executed in 1925, annotation on the back says ‘ exhibited at the Virreina Palace in Barcelona in 1941’ is part of the collection of Beatriz Winthuysen Coffin.*





COLLECCION MUSEO DE SEVILLA

*COLLECTION MUSEUM OF SEVILLA*

Paisaje Urbano: “**Las Chimeneas de Las Corts**”, firma ángulo inferior derecho, 1941, 46x 38cm, óleo sobre tabla, expuesto en La Virreina, en Barcelona, 1941. Donación María Héctor Vázquez, el 23 de Mayo de 1978. Participación pendiente permiso de dicho organismo.

*Urban Landscape: “**Las Chimeneas de Las Corts**,” signature on the lower right corner, 1941, 46x38cm, oil on wood panel, exhibited at the Virreina Palace in Barcelona in 1941. Donation by Maria Hector Vazquez the 23<sup>rd</sup> of May 1978. Participation pending permission from the Museum of Sevilla*



COLLECCION FRANCISCO CASTELLO

*COLLECTION FRANCISCO CASTELLO*

Paisaje Urbano: “**Sol de Ocaso en Las Corts**”, firma ángulo inferior izquierdo, circa 1941 49,5x61 cm, óleo sobre tabla.

*Urban Landscape: “**Sol de Ocaso en Las Corts**,” signed on the lower left corner, circa 1941, 49.5x61cm, oil on wood panel.*



